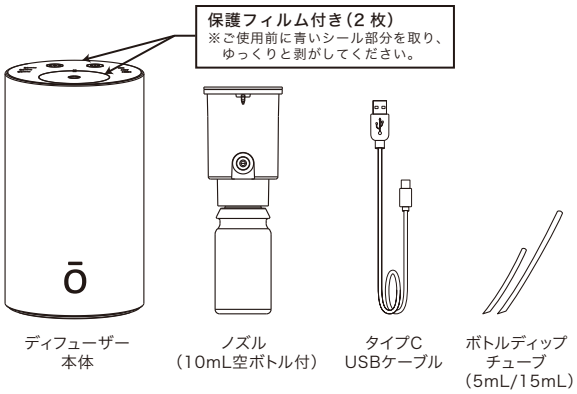


## ドテラ®ライズディフューザー (ウォールナットデザイン) 取扱説明書

### 仕様

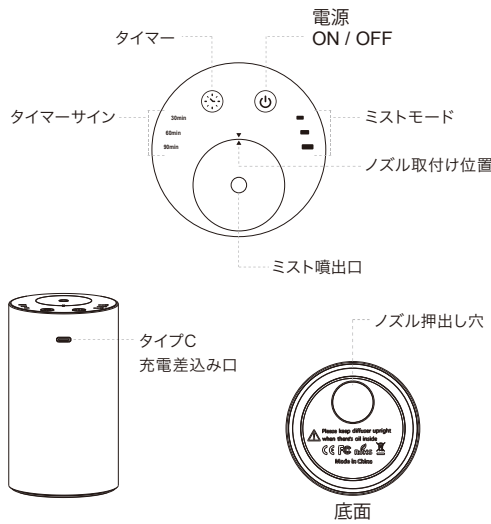
寸法	69×69×120mm
材質	アルミ合金、PP、ポリアセタール樹脂
動作時間	間欠動作14～36時間
充電時間	2～3時間（急速充電非対応）
充電電圧	DC 5 V
バッテリー容量	2000 mAh
重量	約320g
適用床面積	約12～20畳（環境によっても異なります）
対応ボトル	5mL、15mL
付属品	10mL空ボトル、USBケーブル（タイプC）、 ボトルディップチューブ、取扱説明書

### 製品概要



### 使用上の注意

- エッセンシャルオイルのボトルがディフューザーの中にあるときは、常にディフューザーを直立させた状態にしてください。
  - カーペットやラグなど、凹凸のある不安定な場所を避け、平らで硬い場所に本製品を設置してください。
  - テレビやオーディオなどの電子機器にディフューザーを近づけないでください。
  - エッセンシャルオイルボトルを取り付けた後、ディフューザーを横けたり、水平または逆さまに置いたりしないでください。オイルが漏れて、内部のポンプが破損する恐れがあります。
  - ディフューザーは、子供やペットの手の届かないところに置いてください。お子様が製品で遊ばないように注意してください。
- 長期間使用しない場合は、エッセンシャルオイルボトルを外し、付属品の空ボトルと交換してください。
- エッセンシャルオイルのボトルを交換する前に、ディフューザーの電源を切ってください。
- ミストの出る量は、使用するエッセンシャルオイル、湿度や室温によって異なる場合がありますのでご了承ください。
- 本製品には必ず天然抽出の純粋なエッセンシャルオイルをご使用ください。化学物質を含む香水や香料、不純物を含むエッセンシャルオイルの使用は、製品損傷の原因になる場合があります。また、粘性の高いエッセンシャルオイルを使用すると、正常に噴霧しないことがあります。エッセンシャルオイルがスムーズに噴霧しない場合は「お手入れ方法」に従ってオイルタンク内のエッセンシャルオイルをきれいに取り除いてください。
- ディフューザー使用中は、ミスト出力の妨げにならないように注意してください。
- シンナー、ガソリンなどの腐食性・刺激性のある溶液でディフューザーを拭いたり、洗ったりしないでください。ディフューザーの故障や部品の破損・変色の原因になります。



### 安全上の注意

- 本製品をご使用の際は、次の安全上のルールをお守りください。
- 本製品を本来の目的以外に使用しないでください。
  - 直射日光の当たる場所、冷蔵庫や換気扇の近く、高温になる場所に本製品を置かないでください。（適正温度：10℃～50℃）
  - 保護者の目の届かないところで、子供だけで本製品を使用しないでください。お子様や身体的、精神的能力の低下した方のみでの使用は避けてください。
  - 本製品は医療用ではありません。絶対に噴出口から直接蒸気を吸引しないでください。また、危ないので噴出口には顔を近づけないでください。もし万が一蒸気が目に入った場合はすぐに目を洗って下さい。違和感があるようであれば眼科を受診してください。
  - 製品を損傷するおそれのある使用方法にご注意ください。そのまま使用を続けると、製品が故障や破損、また感電や怪我などが発生するおそれがあります。
    - 製品は転倒に強いものではありません。落としたり投げつけると強い衝撃をちねないでください。
    - 煙が立ち出たり焦げ臭い場合は、ただちにプラグを抜いて、使用を中止してください。
  - 使用中に製品の異常などを感じましたら、ただちに使用を中止し、お客様サポートセンターまでご連絡ください。そのまま使用を続けると、発火や爆発、破損などの事故・トラブルが発生するおそれがあります。
    - 必ず付属のUSBケーブルをご確認ください。USBケーブルが損傷している場合は、ショートする恐れがあるため、ディフューザーを使用しないでください。
    - 充電中のディフューザーケーブルは、濡れた手と触れないようにしてください。感電したり、けがをしたりすることがあります。
    - コンセントや配線器具の電力(ワット)、電圧(ボルト)などの定格外の使い方やタコ足配線はしないでください。
    - USBケーブルを素のまま使用しないでください。
    - USBケーブルを傷つけたり、破損したり、加工したり、無理に曲げたり、引っ張ったり、ねじったりしないでください。
    - USBケーブルに重い物を載せたり、挟み込んだり、高温部に近づいたりしないでください。

### ご使用の前に

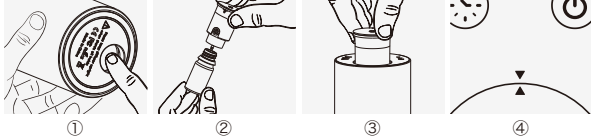
最初に使用する前に、ディフューザーを4時間程度充電してください。ディスプレイの表面には、あらかじめ傷防止のために保護フィルムが貼られています。ご使用前に保護フィルムを剥がしてからお使いください。

### 使用方法

#### エッセンシャルオイルボトルの取り付け方法

- ディフューザー本体の底の穴からノズルを押し上げ取り出します。
- ノズルから空ボトルを外し、蓋と中栓キャップを外したエッセンシャルオイルボトルにノズルをしっかり取り付けます。
- ノズルをディフューザー本体に戻します。
- 矢印に合わせてセットします。

※ドテラの5mLと15mLのエッセンシャルオイルボトルが使用できます。  
※初期のチューブは10mLボトル用のため、ご使用になるエッセンシャルオイルボトルにあった長さのディップチューブを選んで取り付けてください。  
※ボトルの深さに対しチューブが短すぎると最後までオイルを吸引することができず残ってしまいます。



### 安全上の注意

7. 製品に水がかからないようにご注意ください。製品が濡れたままで使用を続けると、正常に動作しなくなることがあります。また、火災などの原因となります。
  - 電源差込口に水が付着した場合、布等でよく拭き取って完全に乾いた後にご使用ください。
  - 本体・USBケーブルに水がかたり、水につけたりしないでください。また、濡れた手でUSBケーブルを抜き差ししないでください。
  - 浴室などの水のかかる場所や湯気の多い所では使用しないでください。
8. 製品を持ち運ぶときは運転を止めてください。ユーザーによる損傷は保証の対象にはなりません。
9. ディフューザーを分解したり、修理したりしないでください。保証が無効になる恐れがあります。
10. 本体を掃除するときは、必ずディフューザーのUSBケーブルを抜いてください。また、金属製のものを使用せず、清潔な布または綿布のみを使用してください。
11. エッセンシャルオイルは引火性があるオイルのため、ボトルを交換する際には火気の近くや高温の場所で行わないでください。エッセンシャルオイルをこぼしてしまった場合、ティッシュペーパーなどで拭き取った後は、そのままゴミ箱に捨てず水で十分濡らしてから廃棄するようにしてください。

### お手入れ方法

- 洗浄する前に、ディフューザーの電源を切ってください。
- 拭いたやわらかい布で拭いてください。腐食性の強い溶液で拭いたり、クリーニングしたりしないでください。故障や部品の破損、変色などの原因となります。
- 最適な状態を保つために、定期的に5mLから10mLの消毒用アルコールを入れた清潔なボトルでディフューザーを5分から10分間動作させてください。
- ノズルを洗浄する場合は、ディフューザー本体からノズルを取り出し、ノズル部分についているボトルディップチューブを取り出し、付属の10mLボトルにアルコールを入れ、ノズルに取り付け、ミスト噴出口を指で覆ってから、激しく振ってアルコールを上部の部分に押し込んでください。
- 本体にオイルがたまり始めたら、USBケーブルを抜いて、やわらかい布と中性洗剤でやさしくふき取ってください。

### 充電方法（急速充電非対応）

- 付属のタイプC USBケーブルを使用します。出力電圧DC5VアダプターまたはUSBインターフェースを備えたPC/モバイル充電器等に接続します。
- 充電中は、電源ボタン $\odot$ が点滅します。完全に充電されると、電源ボタン $\odot$ は点灯したままになります。

※本製品は充電電を繰り返すと、時間の経過とともに電池の効率が低下いたしますが、これは充電式電池の正常な動作です。

### <ご注意>

- 安全性が確認されたアダプターまたは充電器をご使用ください。
- 付属のタイプC USBケーブルを必ずご使用ください。
- 充電中に電源ボタンが点滅しない場合は、USB充電の差込口の接続を確認してください。
- 製品を充電しながら使用しないでください。また、完全に充電されましたら、なるべく速やかにケーブルを外してください。

### ディフューザーのON/OFFの切り替え方法

- 電源ボタン $\odot$ を2秒間押し続けると、電源がONになり、白色のランプが点灯します。
- ONの状態、電源ボタン $\odot$ を2秒以上押し続けるとOFFになります。

※タイマーがONでない場合、4時間後に自動的にOFFになります。  
※電源ボタンを2秒押し続けても電源が入らず、電源ボタン $\odot$ が3回点滅する場合は、電池残量が不足していることを示しています。すぐに充電してください。

### タイマーのON/OFF切り替え方法

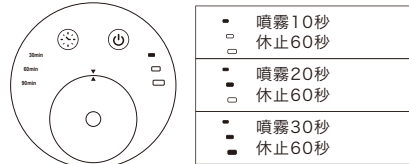
電源ONの状態、タイマーボタン $\odot$ を押します。

- 1回押すことにタイマー時間が切り替わります。  
1回目：30分、2回目：60分、3回目：90分、4回目：タイマーOFF

### 間欠噴射モードの切り替え方法

電源ボタン $\odot$ を1回押すことに間欠噴射モードが切り替わります。

- バーが1本点灯：噴射10秒、休止60秒
- バーが2本点灯：噴射20秒、休止60秒
- バーが3本点灯：噴射30秒、休止60秒



### ■製品保証

ドテラ1年保証 - 本製品におけるドテラの保証義務は、以下の条件に限り履行されます：doTERRA CPTG Essential Oils Japan合同会社（以下「ドテラ」）は、本取扱説明書を守って本製品を使用および管理するエンドユーザー本人が購入した日から1年（保証期間）の間に、通常の使用において本製品の品質不具合および製品不良が生じた場合に保証を適用します。保証期間内に不具合が発生し、正当な申し立てが受理された場合、ドテラは(1)エンドユーザー本人へ新品のディフューザーを発送、または(2)ドテラの30日間返品ポリシーに基づいて製品代金を返金するものとします。交換品または返金をお受け取りいただく場合、交換手続きまたは返金される前に、エンドユーザーは下記お客様サポートセンターへご連絡をいただいた後、不具合対象の製品を送送する必要があります。返品された製品の所有権はドテラが有します。

### ■お問い合わせ先

ドテラ ライズディフューザー（ウォールナットデザイン）についてのお問い合わせは、以下のメールアドレスまでご連絡ください。  
「お問い合わせ」 「氏名」「電話番号」「注文番号または購入時期」「問い合わせ内容」を記載のうえ、ドテラにご登録いただいているメールアドレスよりご連絡ください。  
※お電話での対応をご希望の場合は、その旨もお知らせください。  
担当書より、下記受付時間内に順次対応させていただきます。お問い合わせの内容によっては、返信に時間を要する場合がございます。

### 弊アマントレックス お客様サポートセンター

#### （製品に関するお問い合わせ）

受付時間：10:00～12:00、13:00～17:00（土・日・祝日を除く）  
〒300-4102 茨城県土浦市本郷字原山20-27

☑ support@entrex.co.jp ☎ 0120-813-321（音声ガイダンスのみ）

販売元：doTERRA CPTG Essential Oils Japan合同会社  
〒106-0031 東京都港区西麻布3-5-5 doTERRA Japanビル